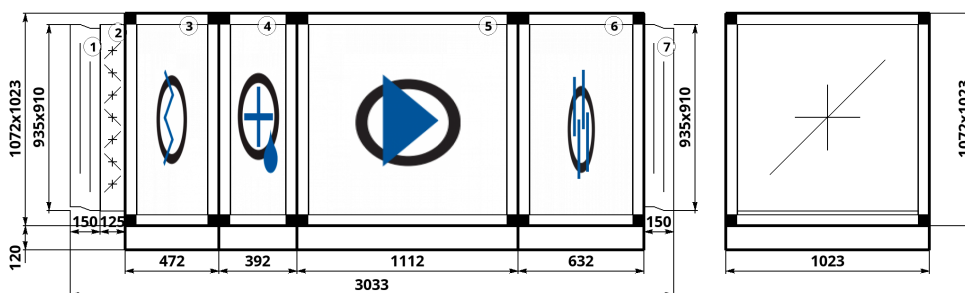
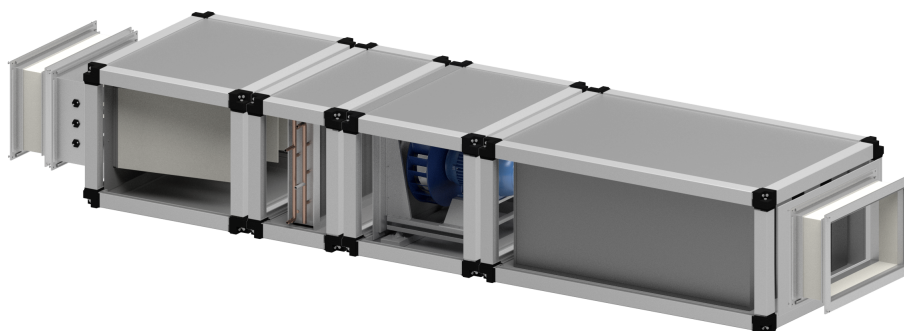


ТЕХНИЧЕСКИЕ ДАННЫЕ № DU24-000268-01 от 22.03.2024

Установка П4 (L=7000м³/ч; P=700Па) (ID 3692680) POLLUX 075 R BA-A1 H.120 (ID 3692680)

Серия	POLLUX	Длина установки	3033 мм
Типоразмер	075	Толщина панели	45 мм
Вес	407 кг		
Количество	1 шт		
Сторона обслуживания	Правая		



Приточный воздух		Вытяжной воздух	
Свободный напор	700 Па	Свободный напор	- Па
Производительность	7000 м ³ /ч	Производительность	- м ³ /ч
Температура	-26 °C	Температура	- °C
Скорость воздуха	2.22 м/с	Скорость воздуха	- м/с

Приточная часть

1. Гибкая вставка

Наименование	FC1A.910x935
--------------	--------------

2. Воздушный клапан

Наименование	DAM1A.910x935.AL	Скорость воздуха в клапане	2.3 м/с
Потери давления по воздуху	0.6 Па	Расход воздуха	7000 м ³ /ч

3. Фильтр

Тип фильтра	Карманный G4 укороченный	Скорость воздуха	2.52 м/с
Потери давления по воздуху	65.08 Па	Конфигурация разбиения	490x892(h)x300 1 шт., 287x892(h)x300 1 шт.
Фильтрующие вставки	G4 (592x592), 1 шт.	Фильтрующие вставки	G4 (592x287), 2 шт.
Фильтрующие вставки	G4 (287x287), 1 шт.	Расход воздуха в секции	7000 м ³ /ч

4. Водяной нагреватель

Наименование	HW02AR	Расход воздуха в секции	7000 м ³ /ч
Температура воздуха на входе	-26 °C	Температура теплоносителя на входе	90 °C
Температура воздуха на выходе	18(22.31) °C	Температура теплоносителя на выходе	70 °C
Относительная влажность воздуха на входе	80 %	Тип теплоносителя	Вода
Относительная влажность воздуха на выходе	2.19(1.68) %	Содержание гликоля	0 %
Массовая скорость воздуха	2.38 кг/с	Расход жидкости	4.65(5.11) м ³ /ч
Полезная производительность	105.48(115.83) кВт	Материал исполнения	Cu-Al
Падение давления по воздуху	42.9(43.29) Па	Потеря напора теплоносителя	9.94(11.81) кПа
Запас по поверхности теплообмена	8.93 %	Объем теплоносителя	5.9 л
Площадь фронтального сечения	0.65 м ²	Скорость теплоносителя в трубке	1.09(1.19) м/с
Скорость воздуха в сечении теплообменника	3.01 м/с	Диаметр подсоединения	1 1/4
Количество рядов трубок	2	Число контуров	17

Примечание
 В скобках указаны максимальные значения каждого параметра для данного теплообменника.

5. Вентилятор

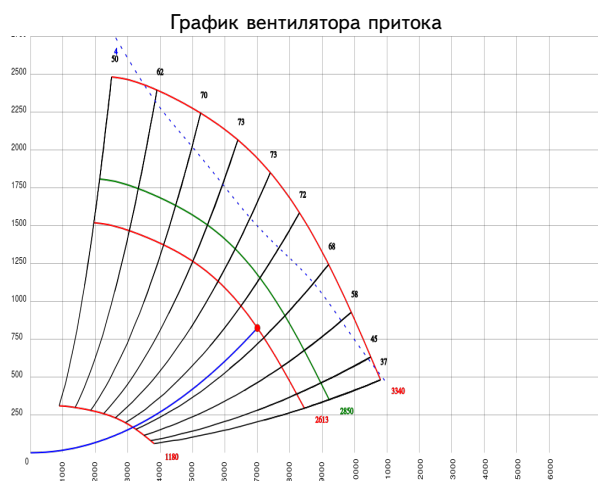
Наименование	RH40C (4/3000)	Рабочее колесо	RH40C (4/3000)
Направление выхлопа	По оси	Двигатель	AIP100S2
Резерв двигателя	Нет	Расход расчетный	7000 м ³ /ч
Мощность двигателя	4 кВт	Напор свободный	700 Па
Напор расчетный	824 Па	Количество полюсов	2
Расход фактический	7000 м ³ /ч	Напор фактический	824 Па
Динамическое давление	111 Па	Обороты фактические	2613 об/мин
Номинальный ток двигателя	8.1 А	Параметры электропитания	3/380/50
Рабочая частота	46 Гц	Тип	Стандартный
КПД	70.26 %	Мощность требуемая	2.28 кВт
Частотное регулирование	Да		

6. Шумоглушитель

Наименование	S1B0500	Потери давления по воздуху	15.6 Па
Длина шумоглушащей вставки	500 мм	Ширина шумоглушащей вставки	200 мм

7. Гибкая вставка

Наименование FC1A.910x935



ШУМОВЫЕ ХАРАКТЕРИСТИКИ

ПРИТОК Вентилятор

	63 Гц, дБ	125 Гц, дБ	250 Гц, дБ	500 Гц, дБ	1 кГц, дБ	2 кГц, дБ	4 кГц, дБ	8 кГц, дБ	Полное, дБ(А)
Всасывание	44.50	53.18	75.31	75.55	77.23	78.47	76.10	74.50	83
Нагнетание	48.61	59.03	79.33	82.51	88.90	84.78	81.48	78.08	91
К окружению	41.5	44.18	62.31	59.55	55.23	54.47	49.1	42.1	65

Шумоглушитель

	63 Гц, дБ	125 Гц, дБ	250 Гц, дБ	500 Гц, дБ	1 кГц, дБ	2 кГц, дБ	4 кГц, дБ	8 кГц, дБ	Полное, дБ(А)
Вход воздуха	49	59	79	83	89	85	81	78	91
Выход воздуха	47	56	69	64	47	59	64	65	70