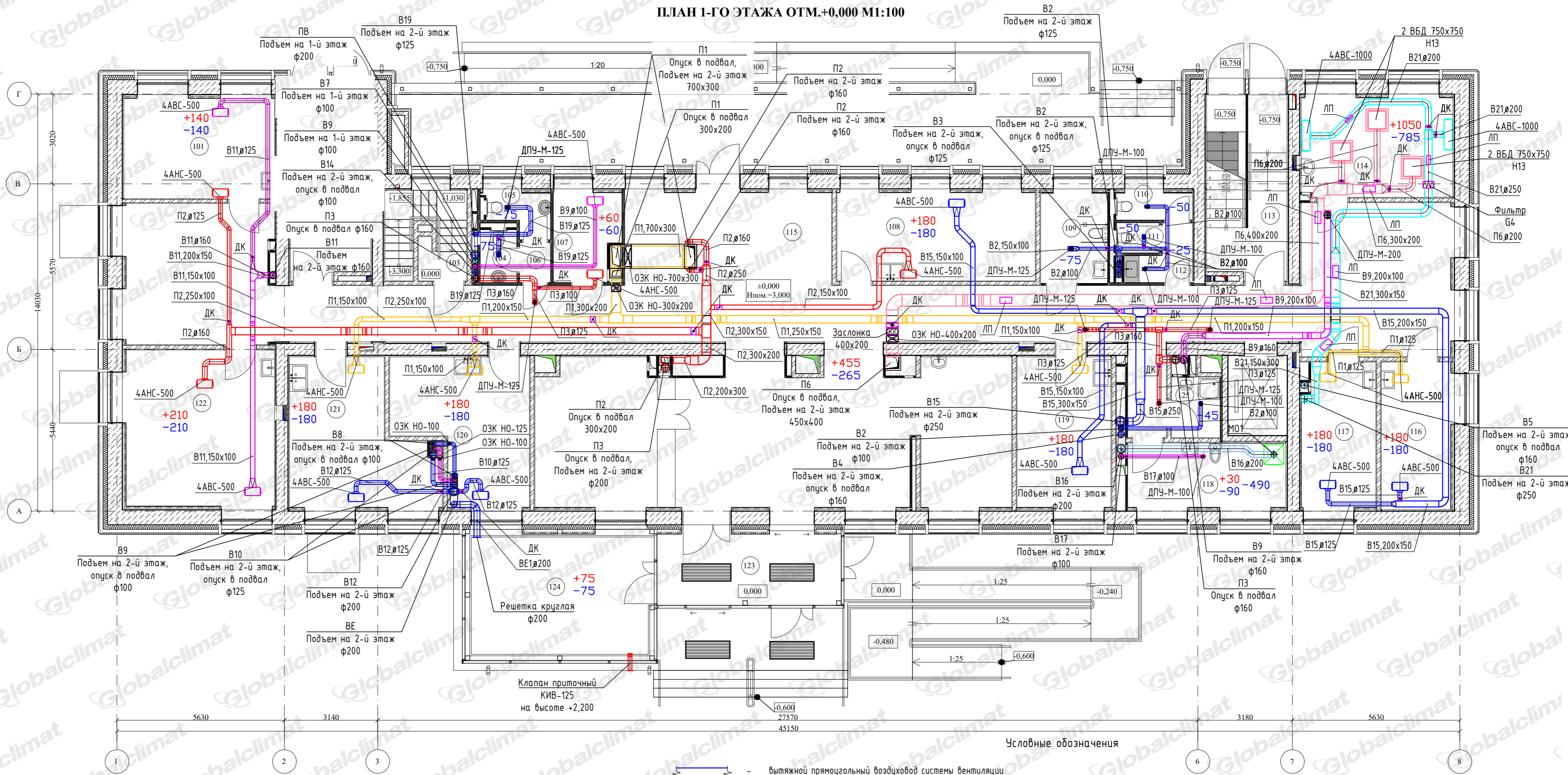


ПЛАН 1-ГО ЭТАЖА ОТМ.+0,000 М1:100



Условные обозначения

- вытяжной прямоугольный воздуховод системы вентиляции
- вытяжной круглый воздуховод системы вентиляции
- воздуховод системы вентиляции в огнеизоляции
- приточный прямоугольный воздуховод системы вентиляции
- приточный круглый воздуховод системы вентиляции
- приточный воздуховод системы вентиляции (П1)
- приточный воздуховод системы вентиляции (П2, П3, ПВ)
- приточный воздуховод системы вентиляции (П6)
- вытяжной воздуховод системы вентиляции (В2, В3, В4, В8, В10, В12, В14, В15, В19, ПВ, ВЕ)
- вытяжной воздуховод системы вентиляции (В5, В16)
- вытяжной воздуховод системы вентиляции (В7, В21)
- вытяжной воздуховод системы вентиляции (В9, В17)
- вытяжной воздуховод системы вентиляции (В11)
- дроссель-клапан (диаметр согласно воздуховодам на планах)
- изменение сечения воздуховода на планах
- фильтр канальный
- люк прочистки (ЛП)
- клапан огнезадерживающий (диаметр согласно воздуховодам на планах)
- вытяжное устройство круглое
- вытяжная решетка вентиляционная
- приточный воздухоораспределитель
- приточная решетка
- воздухообмен в помещении м3/ч (приточный/вытяжной)

Экспликация помещений первого этажа (начало)

Экспликация помещений первого этажа (начало)

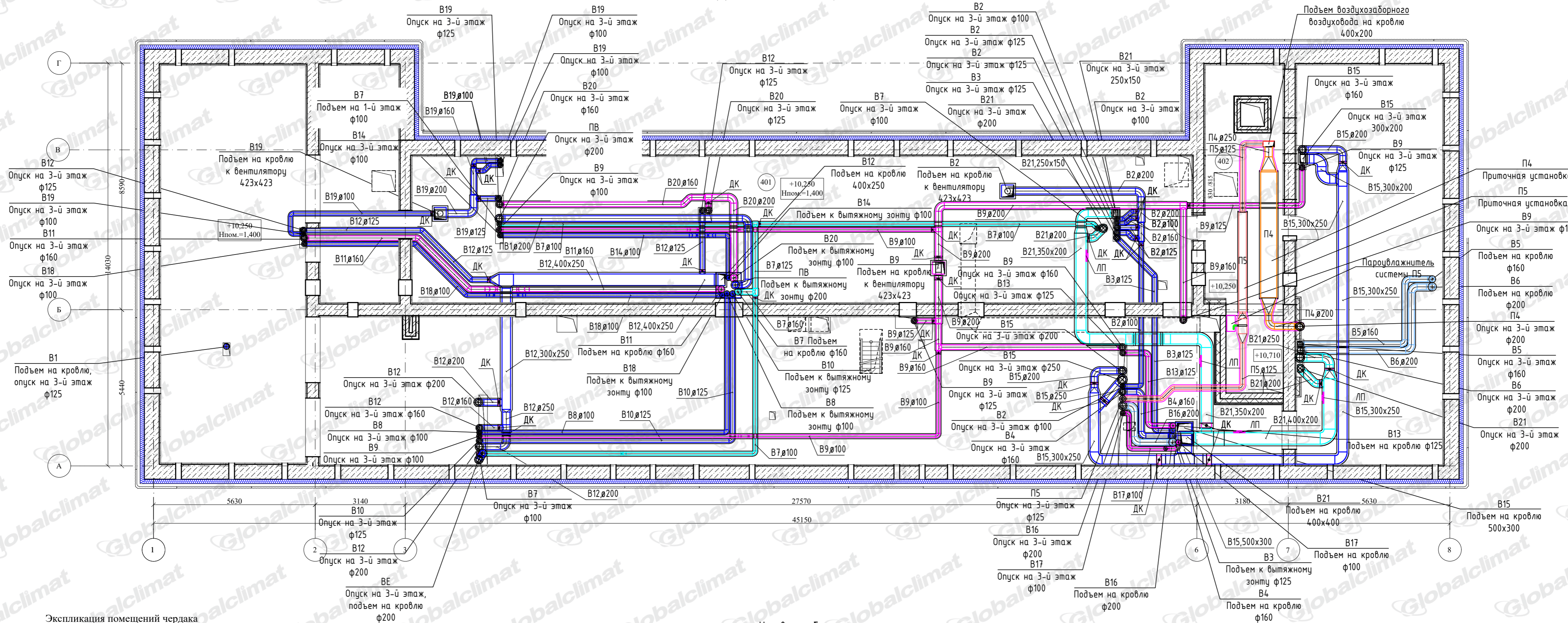
№	Наименование	Площадь	Кат. пом.	№	Наименование	Площадь	Кат. пом.
101	Кабинет УЗИ	17,1	-	114	Процедурная забор крови	17,0	-
102	Лестничная клетка	16,1	-	115	Коридор	219,7	-
103	Лестничная клетка	7,6	-	116	Кабинет врача-терапевта	11,6	-
104	Туалет персонала	2,1	-	117	Кабинет врача-эндокринолога	11,9	-
105	Туалет для посетителей	2,6	-	118	Помещение приема биоматериалов	11,5	-
106	Тамбур	1,4	-	119	Кабинет врача акушера-гинеколога	16,0	-
107	Пультовая	6,3	-	120	Кабинет врача акушера-гинеколога	19,1	-
108	Кабинет дежурного врача с УЗИ	19,8	-	121	Кабинет врача акушера-гинеколога	20,2	-
109	Туалет универсальный (в т.ч. для МГН)	6,8	-	122	Кабинет УЗИ на две кушетки	26,1	-
110	Туалет для посетителей	2,3	-	123	Тамбур	14,7	-
111	Туалет для посетителей	1,4	-	124	Колясочная	26,8	В3
112	Умывальная	3,2	-	125	Помещение хранения уборочного инвентаря	3,3	В4
113	Лестничная клетка	16,2	-			500,8 м ²	

Примечание:

- заделку зазоров и отверстий в местах прокладки воздуховодов следует предусматривать негорючими материалами, обеспечивая нормируемый предел огнестойкости;
- воздуховоды приточной вентиляции П6 покрыть теплоизоляционным материалом (10 мм);
- транзитные участки воздуховодов покрыть огнезащитным материалом с пределом огнестойкости EI30;
- воздуховоды системы П6, В21 выполнить из нержавеющей стали AISI430.

ГКБ. Женская консультация					
Изм.	Кол.уч.	Лист	№ док.	Подп.	Дата
Вентиляция и кондиционирование					
Общедомовая вентиляция.					

ПЛАН ЧЕРДАКА НА ОТМ.+10,250 М1:100



Экспликация помещений чердака

№	Наименование	Площадь	Кат. пом.
401	Чердачное пространство	232,3	-
402	Чердачное пространство	13,5	-
		245,8 м ²	

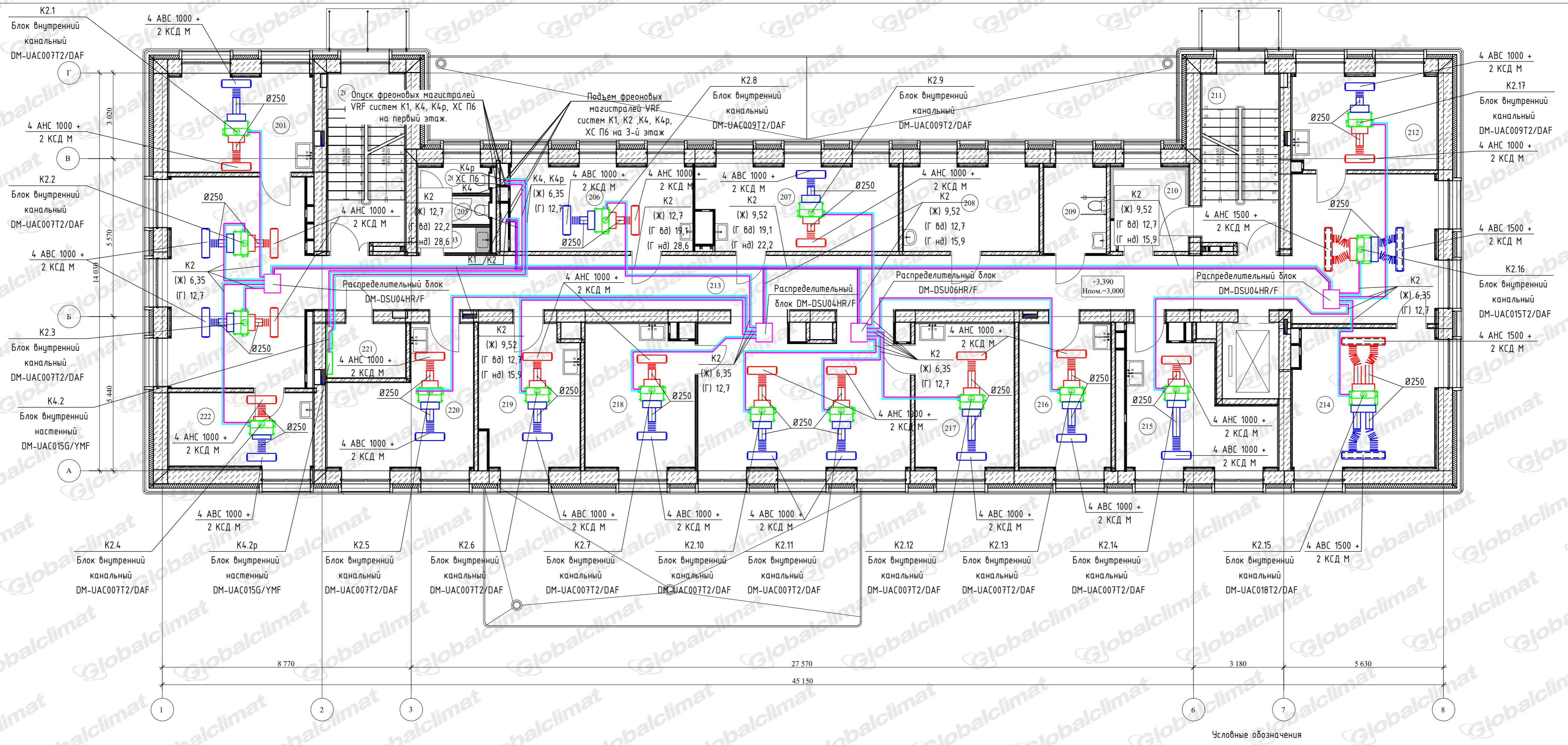
Условные обозначения

- вытяжной прямоугольный воздуховод системы вентиляции
- вытяжной круглый воздуховод системы вентиляции
- воздуховод системы вентиляции в огнеизоляции
- приточный прямоугольный воздуховод системы вентиляции
- приточный круглый воздуховод системы вентиляции
- приточный воздуховод системы вентиляции (П4)
- приточный воздуховод системы вентиляции (П5)
- вытяжной воздуховод системы вентиляции (B1, B2, B3, B4, B8, B10, B12, B14, B15, B18, B19, BВ, BЕ)
- вытяжной воздуховод системы вентиляции (B5, B6, B16)
- вытяжной воздуховод системы вентиляции (B7, B21)
- вытяжной воздуховод системы вентиляции (B9, B13, B17, B20)
- вытяжной воздуховод системы вентиляции (B11)
- дроссель-клапан (диаметр согласно воздуховодам на планах)
- изменение сечения воздуховода на планах
- клапан огнезадерживающий (диаметр согласно воздуховодам на планах)
- приточная установка
- пароувлажнитель
- паровая трубка
- люк прочистки (ЛП)

Примечание:

- заделку зазоров и отверстий в местах прокладки воздуховодов следует предусматривать негорючими материалами, обеспечивая нормируемый предел огнестойкости;
- транзитные участки воздуховодов покрыть огнезащитным материалом с пределом огнестойкости E130;
- воздуховоды системы П6, B21 выполнить из нержавеющей стали AISI430.

ГКБ. Женская консультация					
Изм.	Кол.уч.	Лист	№ док.	Подп.	Дата
Вентиляция и кондиционирование					
Общеобменная вентиляция.					
Копировал					
Формат А2					



Экспликация помещений второго этажа (начало)

Экспликация помещений второго этажа (окончание)

№	Наименование	Площадь	Кат. пом.	№	Наименование	Площадь	Кат. пом.
201	Кабинет врача акушера-гинеколога	16,9	-	214	Кабинет "Школы здоровья"	24,0	-
202	Летничная клетка	16,4	-	215	Кабинет врача акушера-гинеколога	19,3	-
203	Умывальная	3,4	-	216	Кабинет врача акушера-гинеколога	16,3	-
204	Туалет для посетителей	2,3	-	217	Кабинет врача акушера-гинеколога	17,6	-
205	Туалет персонала	1,4	-	218	Кабинет врача акушера-гинеколога	19,0	-
206	Кабинет КТГ на 2 кресла	19,1	-	219	Кабинет врача акушера-гинеколога	17,0	-
207	Кабинет функциональной диагностики (КТГ и ЭКГ)	20,2	-	220	Кабинет врача акушера-гинеколога	20,0	-
208	Процедурная	14,2	-	221	Кроссовая	5,3	ВЗ
209	Санузел универсальный (в т.ч. для МГН)	6,7	-	222	Комната для кормления	13,0	-
210	Зона безопасности МГН	7,8	-			458,6 м ²	
211	Лестничная клетка	16,4	-				
212	Кабинет врача акушера-гинеколога	16,6	-				
213	Коридор	165,7	-				

- медная трасса системы кондиционирования и холодоснабжения в теплоизоляции
- гибкий приточный воздуховод системы кондиционирования в изоляции
- гибкий вытяжной воздуховод системы кондиционирования в изоляции
- приточный воздуховод системы кондиционирования в изоляции
- вытяжной воздуховод системы кондиционирования в изоляции
- внутренний настенный блок системы кондиционирования
- внутренний канальный блок системы кондиционирования с пленумами
- вытяжная щелевая решетка с камерой статического давления
- приточная щелевая решетка с камерой статического давления
- распределительный блок

Примечания:
 - трубопроводы системы кондиционирования и холодоснабжения покрыть теплоизоляционными трубками из вспененного полиуретана, толщиной 9мм;
 - пленумы канальных блоков системы кондиционирования и камеры статического давления приточных и вытяжных щелевых решеток, покрыть самоклеющимся теплоизоляционным материалом, толщиной 10мм.

ГКБ. Женская консультация					
Изм.	Кол.уч.	Лист	№ док.	Подп.	Дата
Вентиляция и кондиционирование					
Кондиционирование					
			Стадия	Лист	Листов

