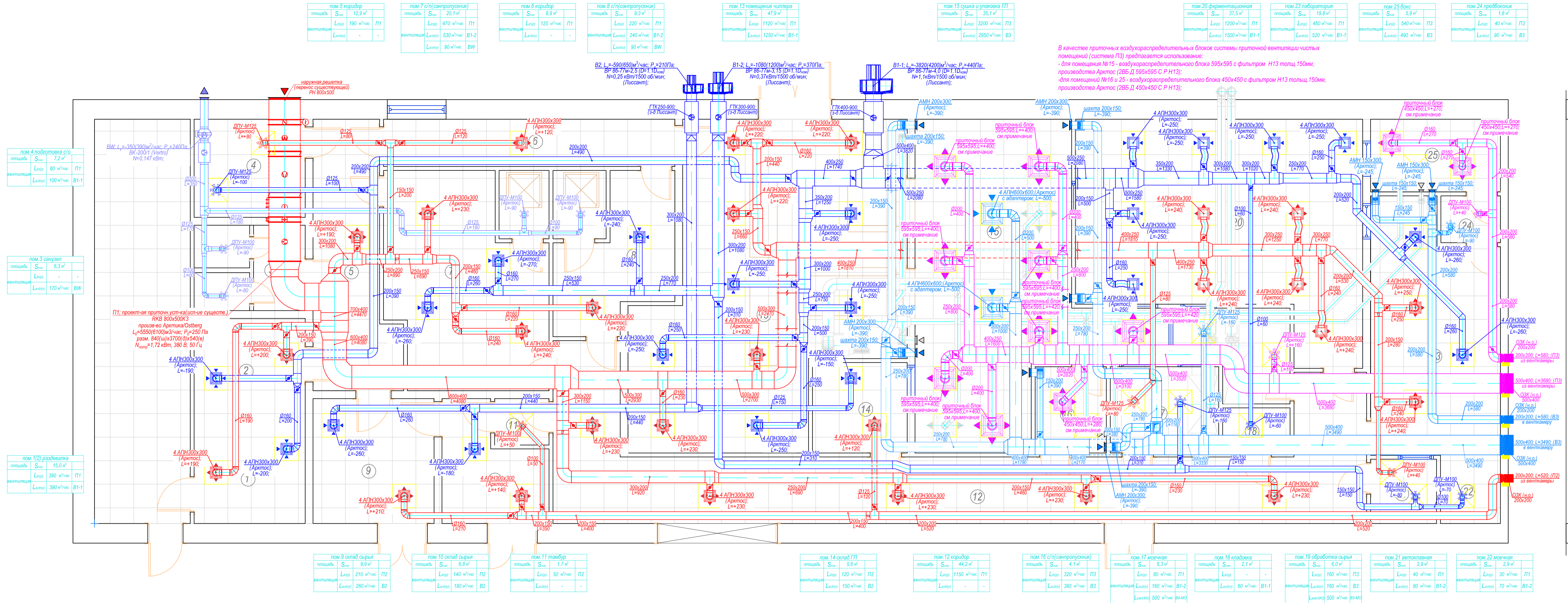


**Фрагмент плана Цеха Заквасок**  
**Схема расположения элементов вентиляции и кондиционирования**  
**Системы общеобменной вентиляции.**

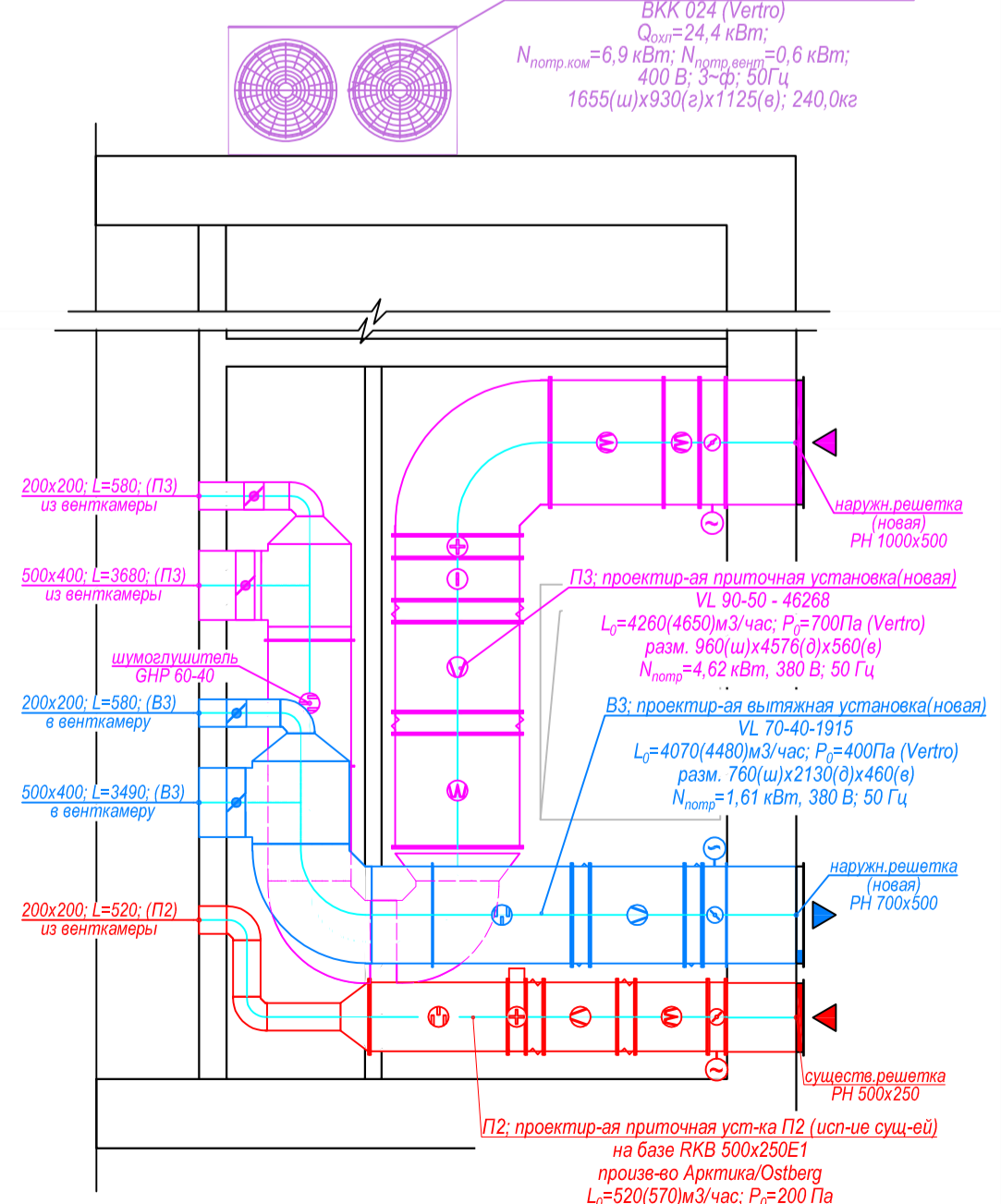
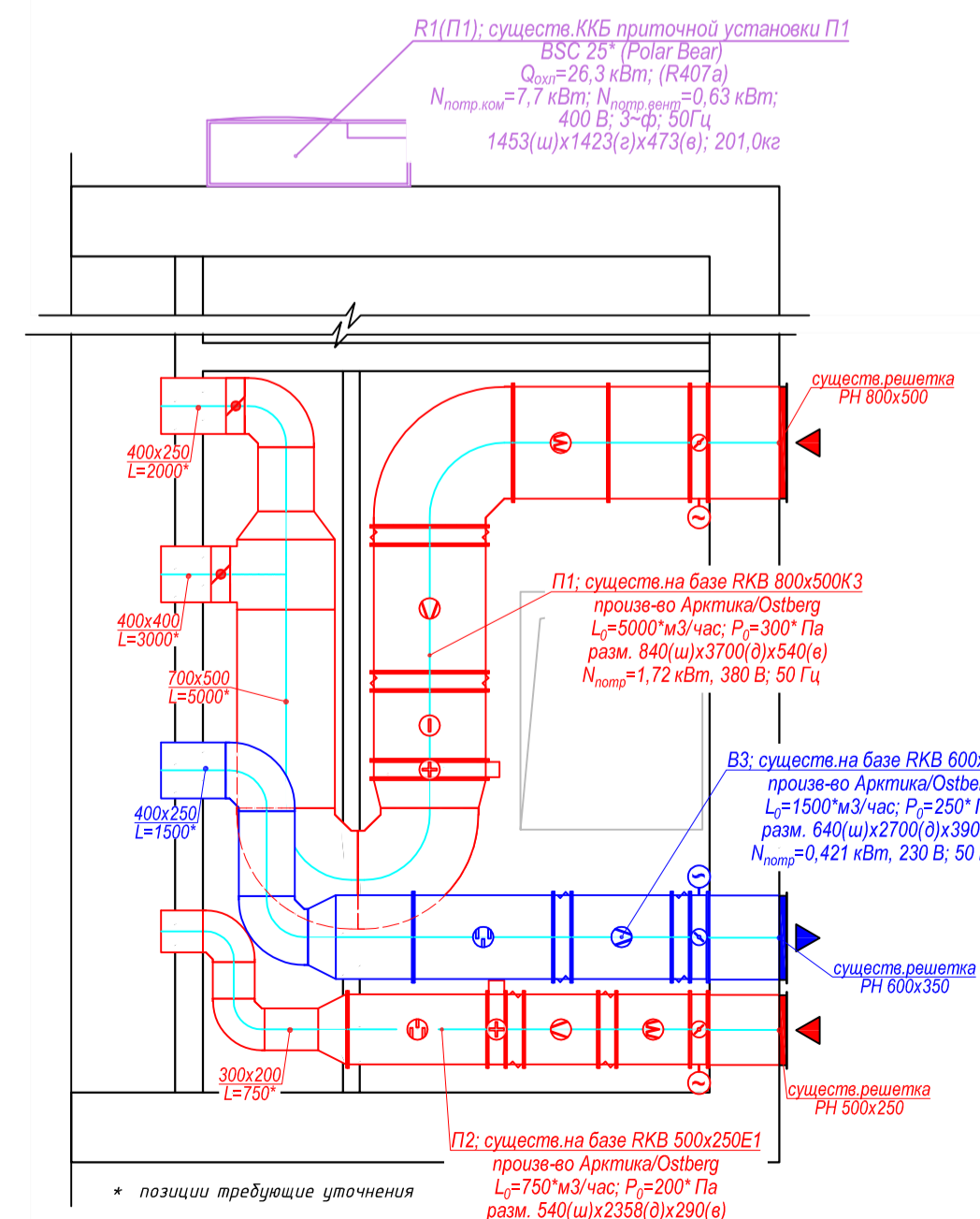


В качестве приточных воздухоподогревательных блоков системы приточной вентиляции чистых помещений (система ПЗ) предлагается использование:  
 - для помещения №15 - воздухоподогревательного блока 595x595 с фильтром Н13 толщ. 150мм, производства Артос (2Б5 Д 595x595 С Р Н13);  
 - для помещений №16 и 25 - воздухоподогревательного блока 450x450 с фильтром Н13 толщ. 150мм, производства Артос (2Б5 Д 450x450 С Р Н13);

**Фрагмент плана венткамеры.**  
**Существующее расположение вентиляционного оборудования венткамеры.**

**Фрагмент плана венткамеры.**  
**Проектное расположение вентиляционного оборудования венткамеры.**

- Условные обозначения**
- Воздуховод системы приточной вентиляции фасонный из оцинкованной стали/гибкий
  - Воздуховод системы вытяжной вентиляции фасонный из оцинкованной стали/гибкий
  - Воздуховод системы приточной вентиляции "чистой" зоны фасонный из оцинкованной стали/гибкий
  - Воздуховод системы вытяжной вентиляции "чистой" зоны фасонный из оцинкованной стали/гибкий
  - Регулирующий фланец - клапан или воздушный запорный клапан по сечению воздуховода с ручным приводом / электрприводом
  - Требуемая высота подпольного пространства для размещения вентиляционного оборудования (размер от черного паркета до конструкции подполья)
  - Выделенные зоны откоса потолка для прохода коммуникаций в обслуживаемые помещения
  - Контуры лака для обслуживания вентиляционного оборудования



Экспликация помещений			Экспликация помещений		
Поз.	Наименование	Площадь, м <sup>2</sup>	Поз.	Наименование	Площадь, м <sup>2</sup>
1	Раздевалка	15,0	13	Помещение для чиллера	47,9
2	Раздевалка	6,3	14	Склад ГП	5,6
3	Санузел	6,3	15	Сушка ГП; упаковка ГП	35,1
4	Подготовка с/о	7,2	16	С/П (санпропускник)	4,1
5	Коридор	12,9	17	Моечная	6,3
6	Коридор	8,9	18	Кладовая	2,1
7	С/П (санпропускник)	20,1	19	Обработка сырья	6,0
7а	Душевая	2,2	20	Ферментационная	37,5
8	С/П (санпропускник)	9,3	21	Автоклавная	2,9
8а	Душевая	2,4	22	Моечная	2,6
9	Склад сырья	9,9	23	Лаборатория	19,8
10	Склад сырья	6,8	24	Предбоксник	1,8
11	Тамбур	1,7	25	Бокс	5,9
12	Коридор	44,2			324,5

Масштаб 1:50  
 xxx-0В

Помещения производственного комплекса			
Изм.	Коп.уч.	Лист	Н.д.ж.
Разраб.			
Проверил			
Вентиляция и кондиционирование			
Размещение оборудования общеобменной вентиляции.			
Стдия	Лист	Листов	
Р	3		



Копировал