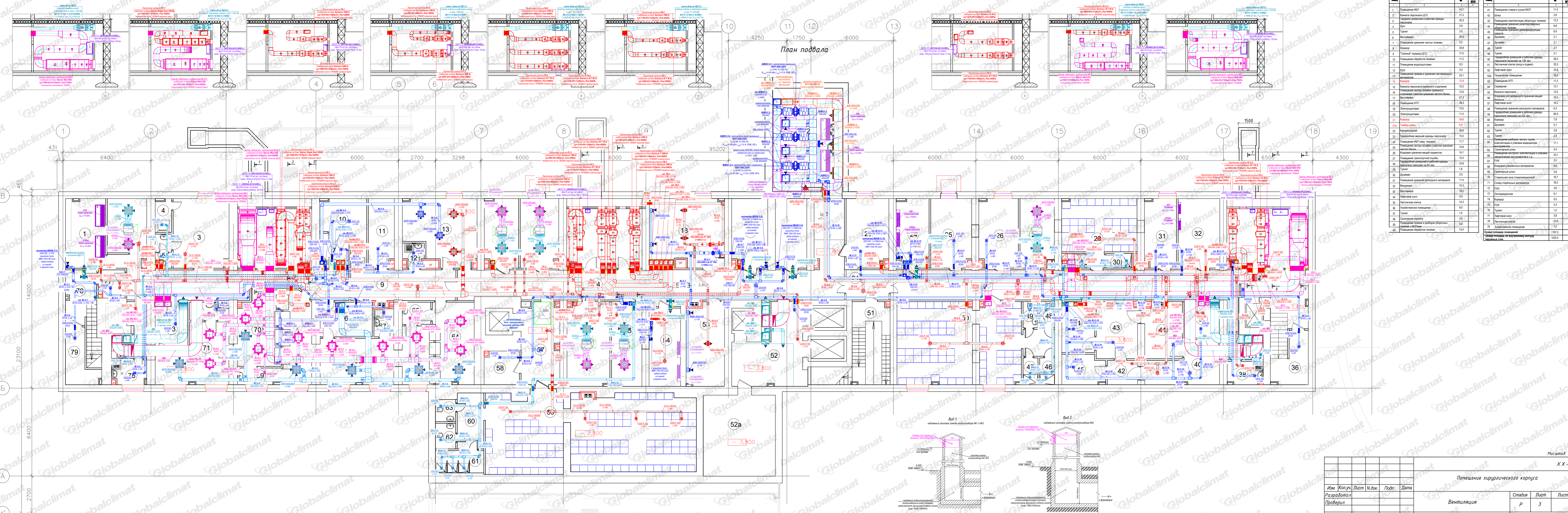
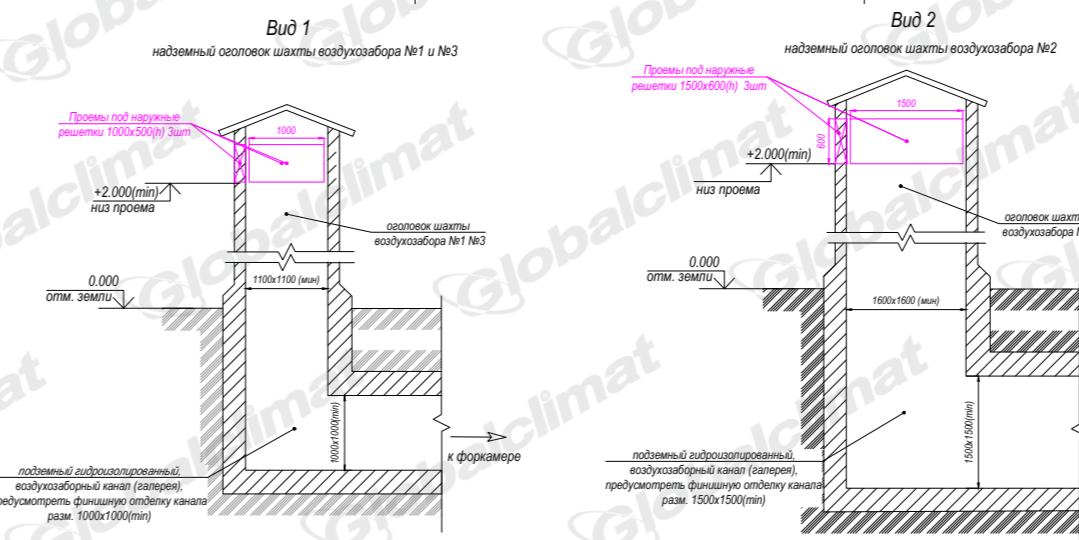


План подвала



Экспликация подвала

№ п/п	Наименование	Площадь, кв. м	№ п/п	Наименование	Площадь, кв. м
1	Помещение ИБЭЛ	14,7	41	Помещение стерилизации ИОП	11,4
2	Канализационная камера	15,3	42	Шлюз	3,9
3	Воздуховодная и рабочая камеры	20,3	43	Помещение комплектации рабочих телескопов	12,3
4	Душ	2,8	44	Помещение хранения инструментов	8,8
5	Туалет	3,0	45	Помещение хранения дезинфекционных средств	0,6
6	Вентилятор	26,9	46	Душ	2,1
7	Помещение хранения чистых телескопов	5,2	47	Коридор	34,8
8	Коридор	34,8	48	Туалет	2,1
9	Горючий материал	17,0	49	Туалет	2,1
10	Помещение обработки патентов	11,2	50	Помещение упаковки и работы с инструментами	56,2
11	Помещение водоподготовки	9,3	51	Помещение хранения (банка и посуды)	20,3
12	Помещение хранения и упаковки инструментов	2,5	52	Видеосъемка	23,8
13	Помещение хранения и упаковки инструментов	23,1	53	Телевизионное помещение	30,9
14	Коридор	72,9	54	Помещение ИТП	17,2
15	Канализационная камера	12,3	55	Склад	13,1
16	Помещение хранения инструментов	13,5	56	Канализационная камера	13,5
17	Вентилятор	27,3	57	Кладовая для хранения инструмента	19,0
18	Помещение ИТП	26,3	58	Видеосъемка	16,2
19	Электрощитовая	13,0	59	Помещение хранения расходного материала	6,3
20	Электрощитовая	11,5	60	Помещение хранения и упаковки инструментов	85,5
21	Коридор	99,6	61	Коридор	7,9
22	Канализационная камера	6,3	62	Туалет	2,8
23	Воздуховодная камера персонала	15,5	63	Туалет	2,4
24	Помещение ИБЭЛ (зад. телескоп)	11,7	64	Помещение хранения чистых телескопов	17,1
25	Помещение хранения инструментов	14,8	65	Помещение хранения инструментов	3,4
26	Кладовая хранения вещей персонала	14,1	66	Помещение хранения инструментов и упаковки	43,1
27	Помещение транспортной службы	12,4	67	Воздуховодная камера	3,5
28	Вентилятор	22,6	68	Кладовая хранения инструмента	9,6
29	Душ	2,0	69	Склад	3,8
30	Помещение хранения расходного материала	15,4	70	Склад стержневых материалов	16,7
31	Ванная	11,3	71	Склад стержневых материалов	16,2
32	Вентилятор	29,2	72	Помещение	3,8
33	Видеосъемка	4,0	73	Канализационная камера	5,0
34	Коридор	14,3	74	Помещение	4,3
35	Помещение хранения инструментов	8,0	75	Туалет	1,2
36	Канализационная камера	1,8	76	Видеосъемка	3,8
37	Склад	6,2	77	Помещение хранения инструментов	12,0
38	Склад	4,8	78	Помещение хранения инструментов	11,0
39	Помещение хранения инструментов	13,4	79	Хозяйственное помещение	110,3
40	Помещение обработки патентов	13,4	80	Склад	142,4



Масштаб 1:100
XX-08

Помещение хирургического корпуса

Изм.	Копуч.	Лист	Н. док.	Подп.	Дата
Разработал					
Проверил					
Н. контр.					
ГИП					

Вентиляция

Студия	Лист	Листов
Р	3	

Фрагмент плана
Схема расположения элементов
Вентиляции

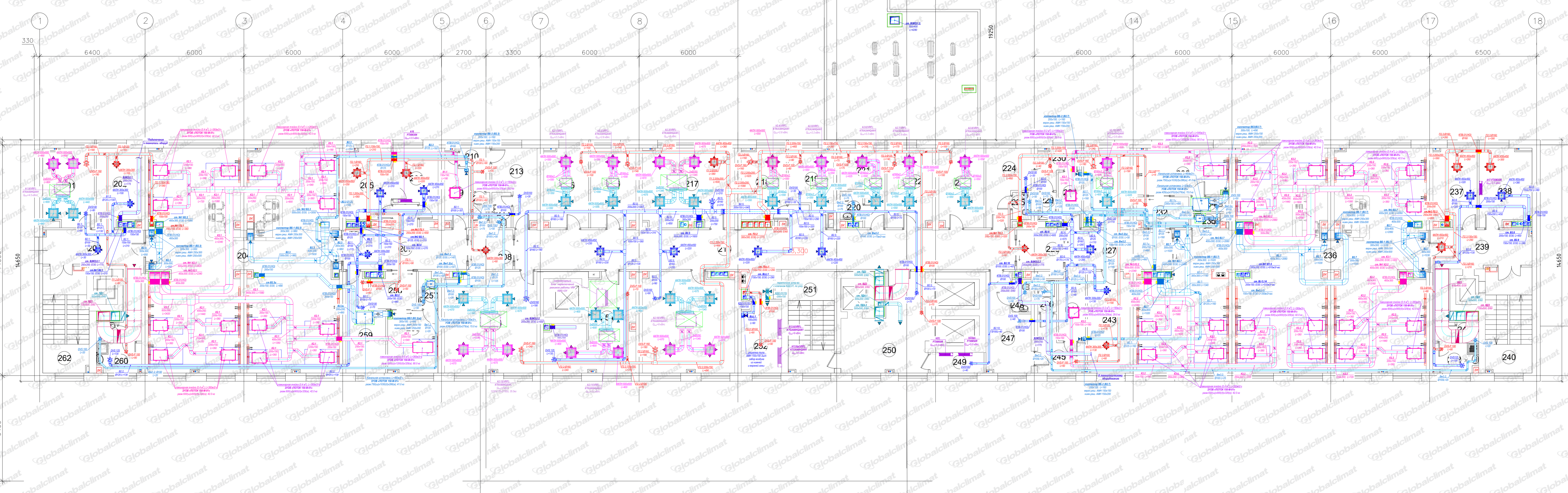
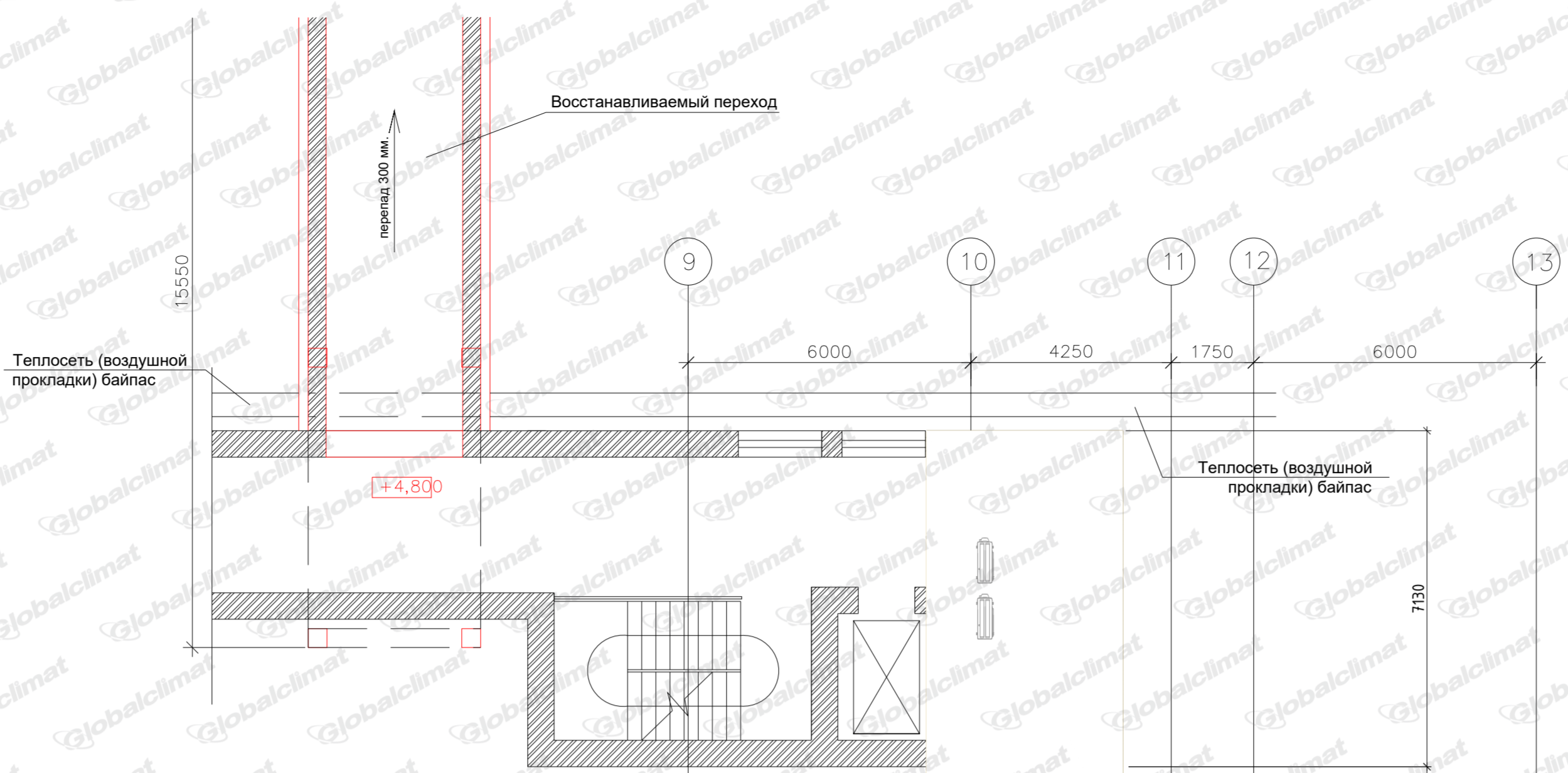
Копировал

Globalclimat

Формат А3 x 4

План 2 этажа

План 2 этажа



№ п/п	Наименование	Единица измерения	Количество	№ п/п	Наименование	Единица измерения	Количество
200	Оборудование	шт.	14,4	241	Сетка	м ²	1,5
202	Полы из керамической плитки	м ²	126	242	Стеклопакет	м ²	4,3
203	Полы из керамической плитки	м ²	10,8	243	Полы из керамической плитки	м ²	10,8
204	Полы из керамической плитки	м ²	148,9	244	Полы из керамической плитки	м ²	6,7
205	Полы из керамической плитки	м ²	11,7	245	Полы из керамической плитки	м ²	1,3
206	Полы из керамической плитки	м ²	10,2	246	Полы из керамической плитки	м ²	2,2
207	Полы из керамической плитки	м ²	30,2	247	Полы из керамической плитки	м ²	19,3
208	Полы из керамической плитки	м ²	6,5	248	Полы из керамической плитки	м ²	2,3
209	Полы из керамической плитки	м ²	5,9	249	Полы из керамической плитки	м ²	4,1
210	Полы из керамической плитки	м ²	3,7	250	Полы из керамической плитки	м ²	20,9
211	Полы из керамической плитки	м ²	2,5	251	Полы из керамической плитки	м ²	17,2
212	Полы из керамической плитки	м ²	2,5	252	Полы из керамической плитки	м ²	18,3
213	Полы из керамической плитки	м ²	10,2	253	Полы из керамической плитки	м ²	30,4
214	Полы из керамической плитки	м ²	12,8	254	Полы из керамической плитки	м ²	24,8
215	Полы из керамической плитки	м ²	10,8	255	Полы из керамической плитки	м ²	35,9
216	Полы из керамической плитки	м ²	10,2	256	Полы из керамической плитки	м ²	9,9
217	Полы из керамической плитки	м ²	10,1	257	Полы из керамической плитки	м ²	2,3
218	Полы из керамической плитки	м ²	25,9	258	Полы из керамической плитки	м ²	11,4
219	Полы из керамической плитки	м ²	11,7	259	Полы из керамической плитки	м ²	12,3
220	Полы из керамической плитки	м ²	10,9	260	Полы из керамической плитки	м ²	4,7
221	Полы из керамической плитки	м ²	2,4	261	Полы из керамической плитки	м ²	1,4
222	Полы из керамической плитки	м ²	6,7	262	Полы из керамической плитки	м ²	17,7
223	Полы из керамической плитки	м ²	13,2	Сумма площадей помещений			1054,8
224	Полы из керамической плитки	м ²	12,9	Площадь помещений, занятых под лестничную клетку			1204,8
225	Полы из керамической плитки	м ²	10,4	Площадь помещений, занятых под лифтовую шахту			1204,8
226	Полы из керамической плитки	м ²	1,9				
227	Полы из керамической плитки	м ²	6,8				
228	Полы из керамической плитки	м ²	10,6				
229	Полы из керамической плитки	м ²	4,7				
230	Полы из керамической плитки	м ²	1,9				
231	Полы из керамической плитки	м ²	4,4				
232	Полы из керамической плитки	м ²	10,1				
233	Полы из керамической плитки	м ²	3,8				
234	Полы из керамической плитки	м ²	10,9				
235	Полы из керамической плитки	м ²	1,9				
236	Полы из керамической плитки	м ²	1,7				
237	Полы из керамической плитки	м ²	166,8				
238	Полы из керамической плитки	м ²	12,2				
239	Полы из керамической плитки	м ²	14,4				
240	Полы из керамической плитки	м ²	16,6				
241	Полы из керамической плитки	м ²	18,0				

Масштаб 1:100

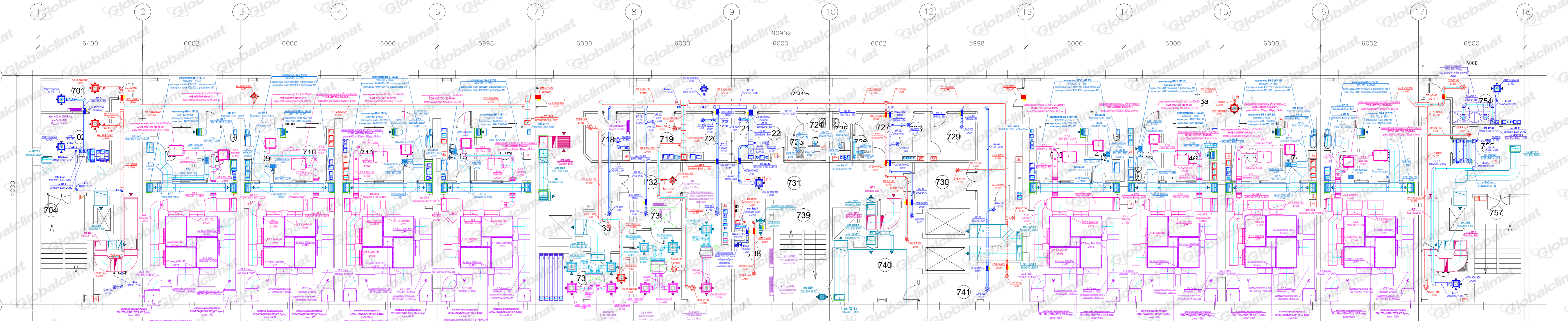
XX-08

Имя	Копия	Лист	Инд.	Подп.	Дата	Помещение хирургического корпуса	Студия	Лист	Листов
Разработчик						Вентиляция	р	5	
Проверил						Фрагмент плана			
И. контр.						Схема расположения элементов			
ГИП						Вентиляции			



Формат А 2 х 3

План 7 этажа



Экспликация 6 этажа

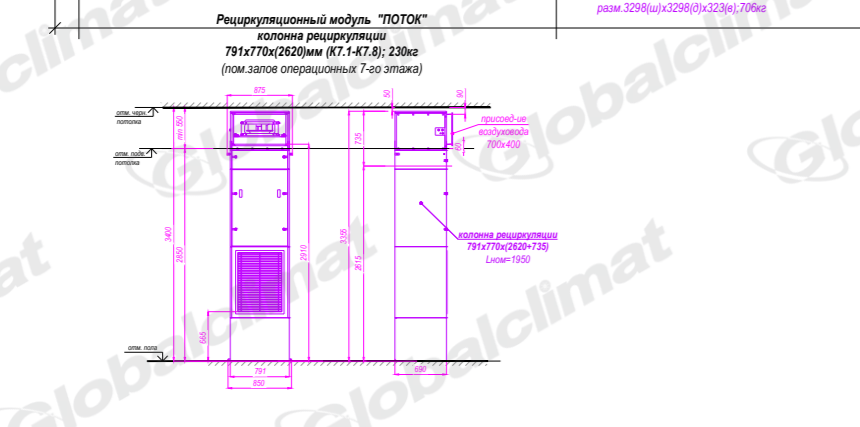
№ п/п	№	Площадь, м ²	Всего	№ п/п	№	Площадь, м ²	Всего
601	Коридор	75.0	2	641	Санузел	3.3	3
602	Школа	3.5	18.1	642	Лестничная клетка	18.1	3
603	Туалет персонала	1.9	4.7	643	Коридор	4.7	1.7
604	Палата-кабинет на 1 койку (2 консоли)	17.1	1.7	644	Два персонала	1.7	4.5
605	Санузел	2.8	28.9	645	Санитарная комната	4.5	28.9
606	Палата на 2 койки (3 консоли)	21.9	3.3	646	Палата на 3 койки (4 консоли)	3.3	3.5
607	Санузел	3.5	12.9	647	Санузел	3.5	29.2
608	Проходная	12.9	21.3	648	Палата на 3 койки (4 консоли)	21.3	3.0
609	Помещение хранения медицинских и расходных материалов	4.3	4.0	649	Палата на 3 койки (4 консоли)	4.0	22.4
610	Палата на 2 койки (3 консоли)	21.3	3.5	650	Палата на 2 койки (3 консоли)	3.5	19.9
611	Санузел	4.0	19.9	651	Санузел	19.9	10.6
612	Санузел	3.5	10.6	652	Санузел	10.6	18.3
613	Палата на 2 койки (3 консоли)	22.4	23.7	653	Помещение хранения с местом хранения	23.7	4.4
614	Школа	5.1	16.3	654	Помещение хранения с местом хранения	16.3	6.1
615	Коридор	59.2	19.9	655	Лифтовой холл	19.9	10.6
616	Организация на 6 рабочих мест	19.9	6.1	656	Лестничная клетка	6.1	10.6
617	Комната персонала	10.6	10.6	657	Лестничная клетка	10.6	10.6
618	Помещение хранения с местом хранения	10.6	6.1	658	Коридор	6.1	3.7
619	Перевязочная	14.5	22.1	659	Школа	3.7	22.1
620	Кабинет заведующего отделением	11.8	2.3	660	Малая операционная	2.3	30.0
621	Кабинет старшего операционного персонала с местом хранения медицинских и расходных материалов	2.3	10.0	661	Санузел	10.0	2.2
622	Санузел	10.0	8.2	662	Family-room/Помещение беседы с врачом	8.2	3.4
623	Family-room/Помещение беседы с врачом	10.0	1.7	663	Палата на 3 койки (4 консоли)	1.7	28.7
624	Школа	2.2	29.3	664	Палата на 3 койки (4 консоли)	29.3	3.0
625	Кладовая	8.2	3.3	665	Санузел	3.3	28.9
626	Туалет	1.7	28.9	666	Палата на 2 койки (3 консоли)	28.9	11.8
627	Школа	5.2	3.2	667	Палата на 3 койки (4 консоли)	3.2	17.8
628	Коридор	89.9	3.0	668	Санузел	3.0	104.3
629	Санузел	4.0	1235.2	669	Санузел	1235.2	
630	Палата на 2 койки (3 консоли)	22.2					
631	Палата на 2 койки (3 консоли)	21.6					
632	Санузел	3.2					
633	Санузел	3.2					
634	Палата на 2 койки (3 консоли)	22.3					
635	Проходная	12.9					
636	Проходная	4.4					
637	Санузел	3.8					
638	Палата на 2 койки (3 консоли)	21.9					
639	Туалет персонала	3.1					
640	Палата на 2 койки	20.2					

Создано

Имя, № дубля

Лист, и дата

Имя, № листа



91490

Масштаб 1:100

ХХ-0В

Помещения хирургического корпуса					
Изм.	Коп.уч.	Лист	Н.док.	Подп.	Дата
Разработал					
Проверил					
Н. контр.					
ГИП					

Вентиляция

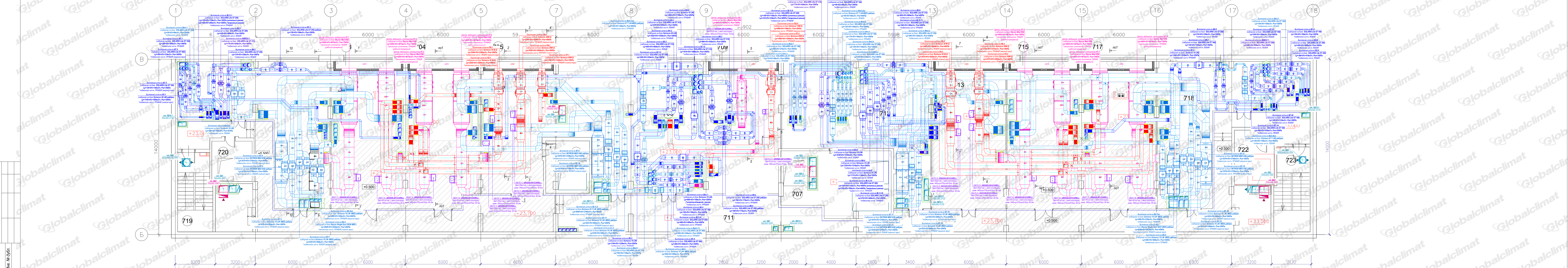
Статья	Лист	Листов
Р	10	

Фрагмент плана.
Схема расположения элементов
вентиляции

Копировал

Формат А 4-х

План технического этажа

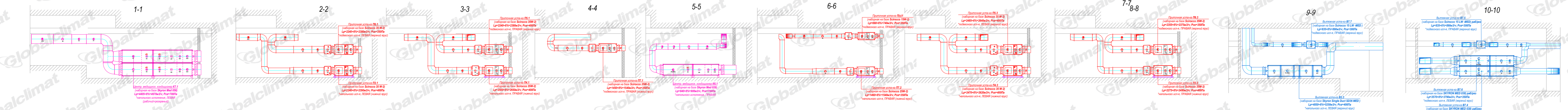


Составлено

Имя: М.В. Дубин

Лист: 11

Имя: М.В. Дубин



Масштаб 1:100

XX-0В

Помещения хирургического корпуса					
Изм.	Коп.уч.	Лист	Н.док.	Подп.	Дата
Разработал					
Проверил					
Н. контр.					
ГИП					

Вентиляция		
Стadia	Лист	Листов
Р	11	

Фрагмент плана. Схема расположения элементов вентиляции	
Globalclimat	

Копировал

Формат А 4 х 6