

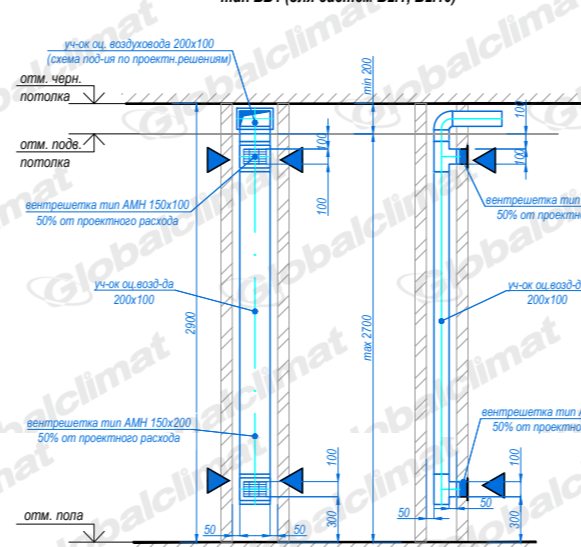
Экспликация помещений подвала

Номер помещения	Наименование	Площадь, м ²	Кат. помеще-ния
001	Индивидуальный тепловой пункт	27,71	Д
002	Водонагревательный узел	9,59	Д
003	Лестничная клетка	18,42	Д
004	Лестничная клетка	5,46	Д
005	Тандер-шлюз	2,09	Д
006	Венткамера	21,17	Д
007	Туалет для персонала	5,49	В4
008	Электрощитовая	9,72	В4
009	Серверная	6,59	В2
010	Венткамера	13,95	Д
011	Помещение уборочного инвентаря	8,29	В4
012	Лестничная клетка	18,27	Д
013	Комната приема пищи персонала	24,34	В4
014	Комната отдыха персонала	14,48	В4
015	Ординаторская	21,73	В4
016	Гардероб домашней и рабочей одежды персонала (мужской)	19,41	В4

Экспликация помещений подвала

Номер помещения	Наименование	Площадь, м ²	Кат. помеще-ния
017	Душевая	4,03	В4
018	Туалет	2,98	В4
019	Душевая	2,06	В4
020	Душевая	2,10	В4
021	Туалет	1,75	В4
022	Туалет	1,75	В4
023	Гардероб домашней и рабочей одежды персонала (женский)	42,40	В4
024	Гардероб верхней одежды персонала	11,11	В4
025	Помещение временного хранения отходов класса "Г"	7,48	В4
026	Помещение временного хранения грязного белья	10,99	В4
027	Помещение хранения медицинских расходных материалов	16,09	В4
028	Помещение сестры-хозяйки с местом хранения чистого белья	12,28	В4
029	Помещение временного хранения медицинских отходов класса "Б"	13,36	В4
030	Помещение хранения медицинских расходных материалов	29,06	В3
031	Коридор	74,39	В4

Схема коллектора воздухозабор типа ВБ1 (для систем ВБ1, ВБ10)



Условные обозначения воздухопроводов

- Приточный воздухопровод, систем обще-обменной вентиляции / вентиляции чистых и категоризуемых помещений, с тепловой изоляцией толщ. 10 мм, для прокладки в пределах огнестойких помещений. Воздуховоды с ненормируемым пределом огнестойкости, плотные класса герметичности "В" - для трайзических участков и плотные класса герметичности "А" - для остальных участков из оцинкованной листовой стали толщиной 0,5-0,7 мм.
- Вытяжной воздухопровод, обще-обменных систем вентиляции, без тепловой изоляции, для прокладки в пределах огнестойких помещений. Воздуховоды с ненормируемым пределом огнестойкости, плотные класса герметичности "В" - для трайзических и плотные класса герметичности "А" - для остальных участков из оцинкованной листовой стали толщиной 0,5-0,7 мм.
- Вытяжной воздухопровод, систем вентиляции сан узлов / систем вентиляции чистых и категоризуемых помещений, без тепловой изоляции, для прокладки в пределах огнестойких помещений. Воздуховоды с ненормируемым пределом огнестойкости, плотные класса герметичности "А" - для остальных участков из оцинкованной листовой стали толщиной 0,5-0,7 мм.
- Приточный (распределение) / вытяжной (забор) воздухопровод, систем канального кондиционирования, с тепловой изоляцией толщ. 10 мм. Воздуховоды с ненормируемым пределом огнестойкости, плотные класса герметичности "А" - из оцинкованной листовой стали толщиной 0,5-0,7 мм.
- Приточные воздухопроводы, систем общеобменной вентиляции / систем вентиляции чистых и категоризуемых помещений. Воздуховоды с нормируемым пределом огнестойкости с комплексной огнезащитной изоляцией типа "ЕТ ВЕНТ МБФР-5 Ф-Е130". Воздуховоды плотные класса герметичности "В", из оцинкованной листовой стали толщиной 0,5-0,7 мм.
- Вытяжные воздухопроводы, систем общеобменной вентиляции / систем вентиляции сан узлов / чистых и категоризуемых помещений. Воздуховоды с нормируемым пределом огнестойкости с комплексной огнезащитной изоляцией типа "ЕТ ВЕНТ МБФР-5 Ф-Е130". Воздуховоды плотные класса герметичности "В", из оцинкованной листовой стали толщиной 0,5-0,7 мм.
- Вытяжной (дымо-удаление) / приточный (подбор дыма, компенсация) воздухопровод, систем противодымной вентиляции, для прокладки в пределах обслуживаемых помещений. Воздуховоды с нормируемым пределом огнестойкости (норм предел огнестойкости воздухопровода указывается), с комплексной огнезащитной изоляцией типа "ЕТ ВЕНТ МБФР-5 Ф-Е160 и ЕТ ВЕНТ МБФР-13 Ф-Е130". Воздуховоды плотные класса герметичности "В", из оцинкованной листовой стали толщиной 0,8-1,0 мм.

Условные обозначения клапанов

- Противопожарные нормально-открытые (Н.О.) клапаны "капального" исполнения, с нормируемым пределом огнестойкости Е60, с электро-механическим приводом с возвратной пружиной.
- Противопожарные клапаны двойного действия с реверсивным приводом, с нормируемым пределом огнестойкости Е115.
- Противопожарный нормально-закрытый (Н.З.) клапан типа по сечению воздухопровода с нормируемым пределом огнестойкости Е60.120, с реверсивным приводом.
- Противопожарный дымовой клапан (Н.З.) по сечению воздухопровода с нормируемым пределом огнестойкости Е120, с реверсивным приводом.

Регулирующие устройства

- Воздушные регулирующие (прессель-клапан) и запорный (воздушный клапан) клапана канального исполнения, круглого и прямоугольного сечения, по размерам воздухопровода с ручным регулированием / с электро-приводом (тип электро-привода приведен в тех. листах вент. оборудования).

Условные обозначения воздухораспределителей

- Приточные воздухораспределители (тип указан на плане)
- Вытяжные воздухораспределители (тип указан на плане)

Масштаб 1:100

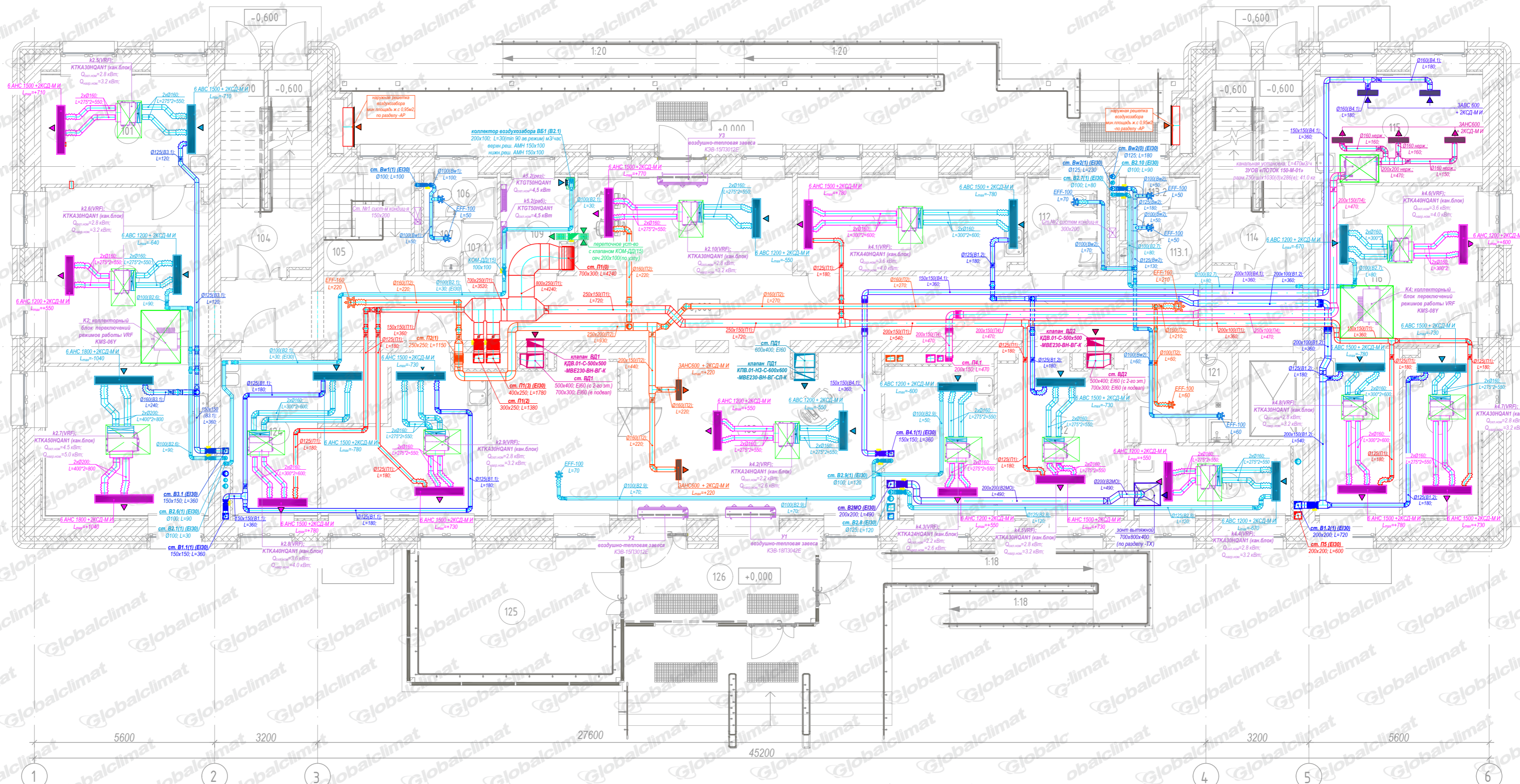
XX-0В

Центр женского здоровья

Изм.	Кол.уч.	Лист	Н.док.	Подпись	Дата
Вентиляция общеобменная и противодымная, кондиционирование воздуха					
(Схема расположения элементов общеобменной и противодымной вентиляции)					

Копировал

Формат А 2



Экспликация помещений 1-го этажа

Номер помещения	Наименование	Площадь, м²	Кол. помеще-ния
101	Кабинет УЗИ	17,41	
102	Зона комфортного ожидания	27,49	
103	Кабинет УЗИ на 2 кушетки	22,97	
104	Лестничная клетка	17,00	
105	Лестничная клетка	8,07	
106	Туалет для посетителей	2,33	
107	Туалет для посетителей	1,73	
107.1	Тамбур	1,61	
108	Коридор	14,01	
109	Пультовая	6,32	В3
110	Зона комфортного ожидания	20,08	
111	Кабинет дежурного врача акушера-гинеколога с УЗИ (сo специализированным рабочим местом)	19,94	
112	Туалет универсальный в том числе для МЧ	6,13	
113	Туалет	0,93	
113.1	Чистильная	3,33	

Экспликация помещений 1-го этажа

Номер помеще-ния	Наименование	Площадь, м²	Кол. помеще-ния
113.2	Туалет	2,03	
114	Лестничная клетка	16,67	
115	Процедурная зона крови	77,17	
116	Зона комфортного ожидания	24,65	
117	Кабинет врача - педиатра	11,66	
118	Кабинет врача - эндокринолога	13,26	
119	Помещение приёма биоматериалов	10,35	
120	Тамбур	4,93	
121	Помещение сборочного инвентаря	3,84	
122	Кабинет врача акушера - гинеколога со специализированным рабочим местом	18,43	
123	Кабинет врача акушера - гинеколога со специализированным рабочим местом	20,20	
124	Кабинет врача акушера - гинеколога со специализированным рабочим местом	18,84	
125	Коллекционная	27,81	В3
126	Тамбур	14,40	

Условные обозначения воздуховодов

- Приточный воздуховод, систем обще-обменной вентиляции / вентиляции чистых и категоризуемых помещений, с тепловой изоляцией толщ. 10 мм, для прокладки в пределах отапливаемых помещений. Воздуховоды с нормируемым пределом огнестойкости, плотные класса герметичности "В" - для приточных участков и плотные класса герметичности "А" - для остальных участков из оцинкованной листовой стали толщиной 0,5-0,7 мм;
- Вытяжной воздуховод, обще-обменных систем вентиляции, без тепловой изоляции, для прокладки в пределах отапливаемых помещений. Воздуховоды с нормируемым пределом огнестойкости, плотные класса герметичности "В" - для приточных и плотные класса герметичности "А" - для остальных участков из оцинкованной листовой стали толщиной 0,5-0,7 мм;
- Приточный (распределение / вытяжной (забор) воздуховоды, систем канального кондиционирования, с тепловой изоляцией толщ. 10 мм. Воздуховоды с нормируемым пределом огнестойкости, плотные класса герметичности "А" - из оцинкованной листовой стали толщиной 0,5-0,7 мм;
- Приточные воздуховоды, систем общеобменной вентиляции / систем вентиляции чистых и категоризуемых помещений. Воздуховоды с нормируемым пределом огнестойкости с комплексной огнезащитной изоляцией типа "ЕТ ВЕНТ МБОР-5 Ф-Е130". Воздуховоды плотные класса герметичности "В", из оцинкованной листовой стали толщиной 0,5-0,7 мм;
- Вытяжные воздуховоды, систем общеобменной вентиляции / систем вентиляции сан узлов / чистых и категоризуемых помещений. Воздуховоды с нормируемым пределом огнестойкости с комплексной огнезащитной изоляцией типа "ЕТ ВЕНТ МБОР-5 Ф-Е160 и ЕТ ВЕНТ МБОР-13 Ф-Е120". Воздуховоды плотные класса герметичности "В", из оцинкованной листовой стали толщиной 0,8-1,0 мм;

Условные обозначения клапанов

- Противопожарные нормально-открытые (Н.О.) клапаны "канального" исполнения, с нормируемым пределом огнестойкости Е60, с электро-механическим приводом с возвратной пружиной.
- Противопожарные клапаны двойного действия с реверсивным приводом, с нормируемым пределом огнестойкости Е15.
- Противопожарный нормально-закрытый (Н.З.) клапан типа по сечению воздуховода с нормируемым пределом огнестойкости Е60.120, с реверсивным приводом
- Противопожарный дымовой клапан (Н.З.) по сечению воздуховода с нормируемым пределом огнестойкости Е120, с реверсивным приводом.

Регулирующие устройства

- Воздушные регулирующие (аррель-клапан) и запорный (воздушный клапан) клапана канального исполнения, круглого и прямоугольного сечения, по размерам воздуховода с ручным регулированием / с электро-приводом (тип электр-привода приведен в тех. листах вент. оборудования)

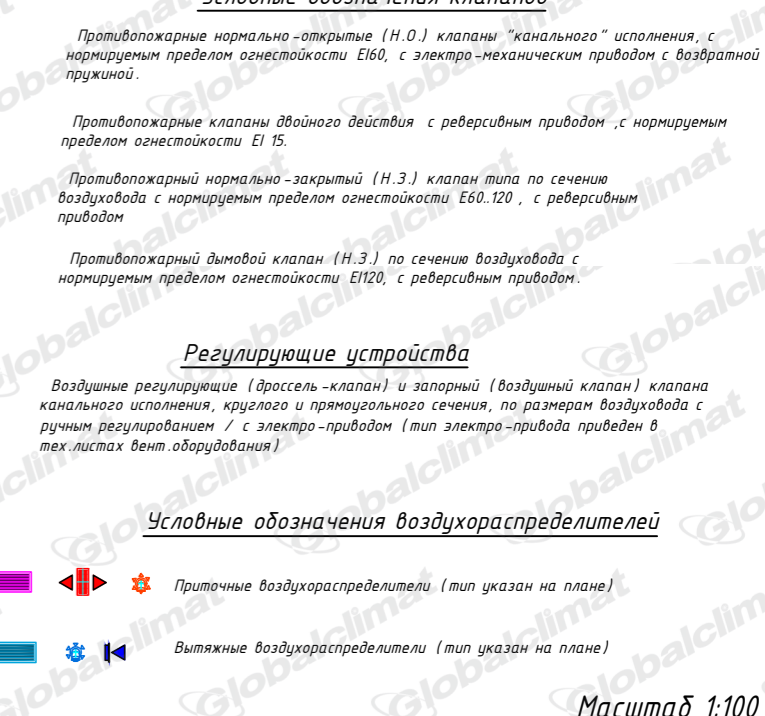
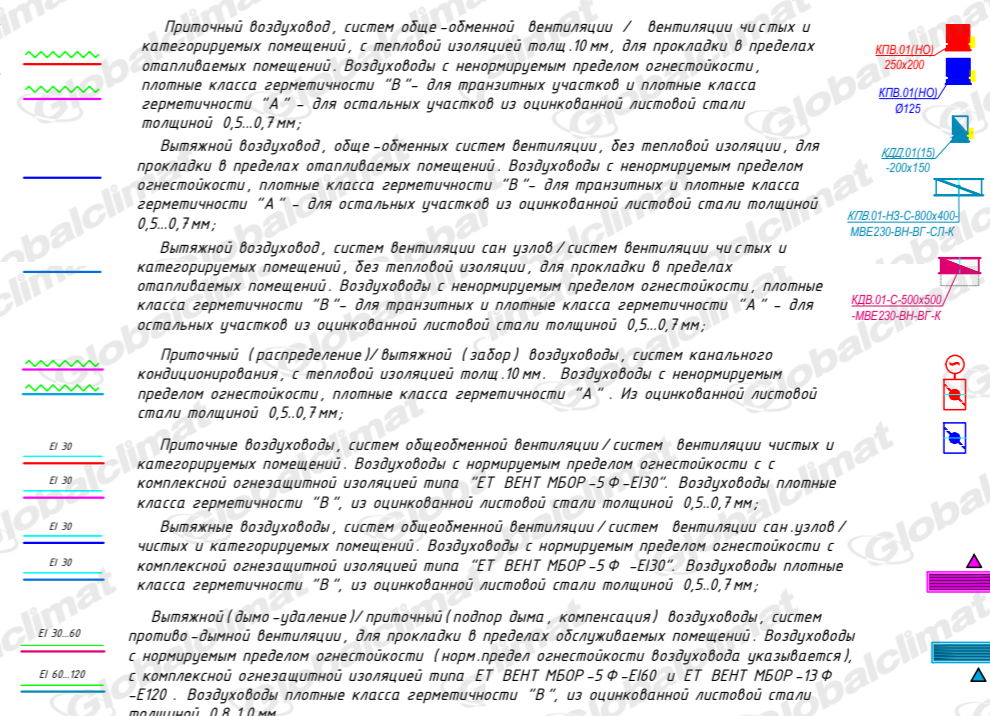
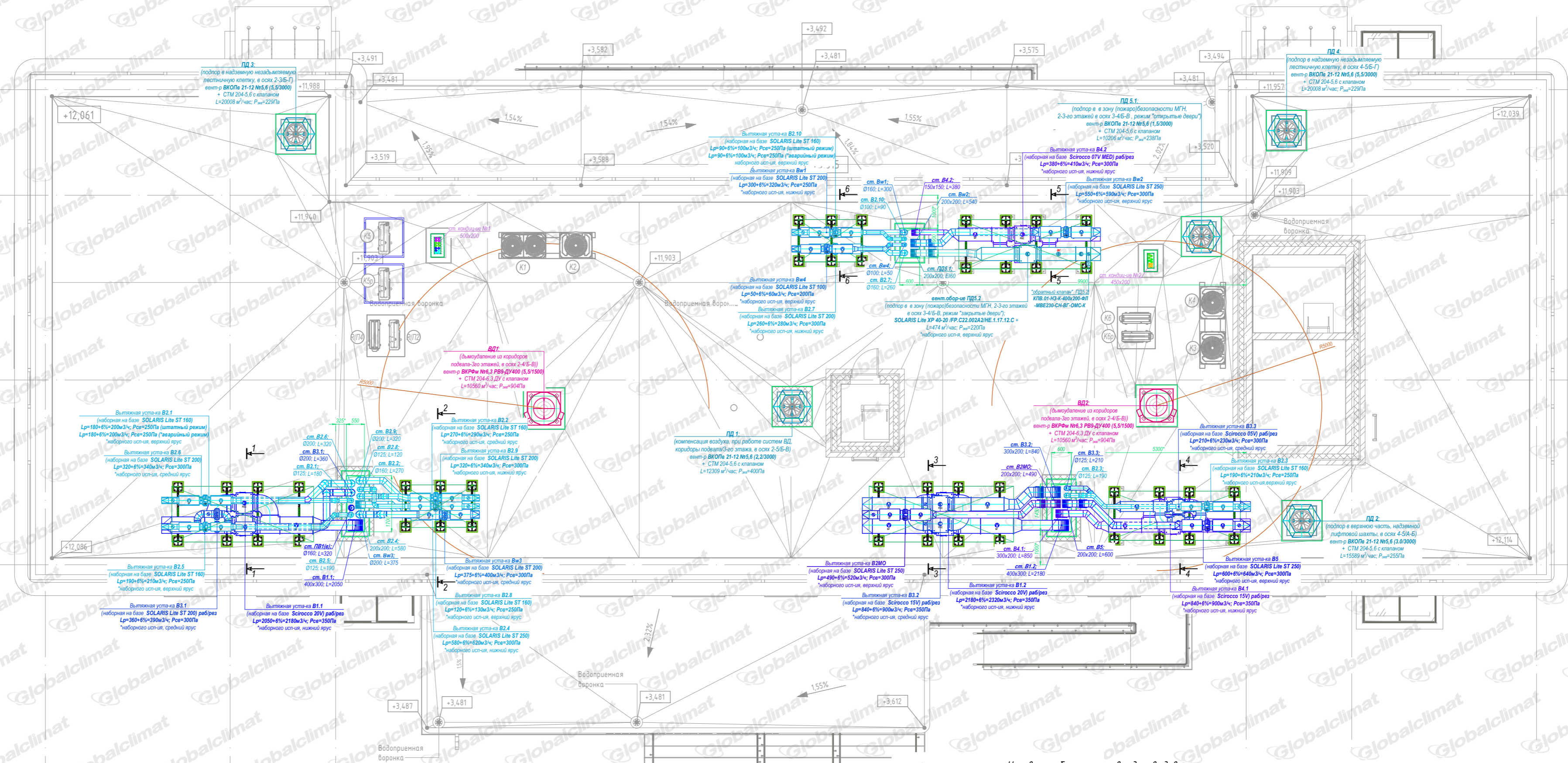
Условные обозначения воздухораспределителей

- Приточные воздухораспределители (тип указан на плане)
- Вытяжные воздухораспределители (тип указан на плане)

Масштаб 1:100

Согласовано
Име. № дубл.
Подп. и дата
Име. № подл.

					XX-0В		
Центр женского здоровья							
Изм.	Кол.уч.	Лист	Н.доп.	Подпись	Дата		
Разработал	Вентиляция общеобменная и противодымная, кондиционирование воздуха					Стадия	Лист
ГИП	Схема расположения элементов общеобменной и противодымной вентиляции					Р	4
Н. контр.						Листов	
Копировал							
Формат А 2							



XX-0B

Изм.	Кол.уч.	Лист	Н.док.	Подпись	Дата
Разработал					
Центр женского здоровья Вентиляция общеобменной и противодымная, кондиционирование воздуха Схема расположения элементов общеобменной и противодымной вентиляции					
ГИП					
Н. контр.					
Копировал					

Формат А 2

Составлено
 Инв. № дубл.
 Подл. и дата
 Инв. № подл.

