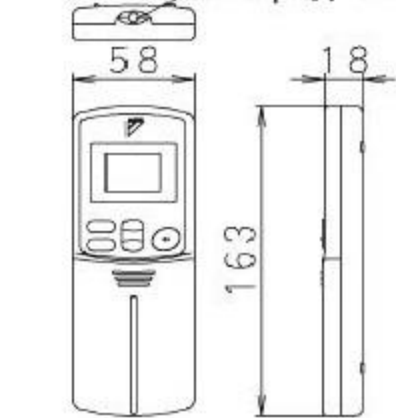
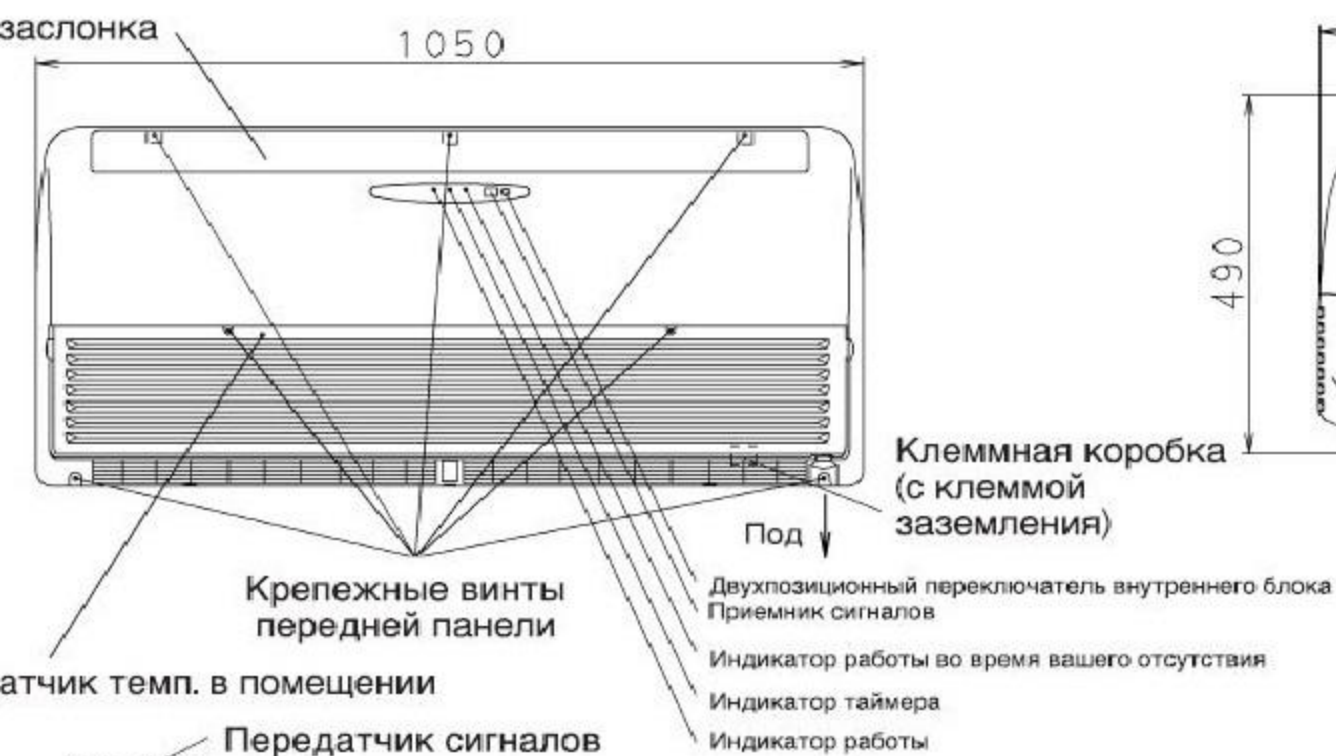


AIR-EX-FLXS-50 Внутренний блок

Потолочный подвесной блок

Отметка (→) показывает направление трубопроводов



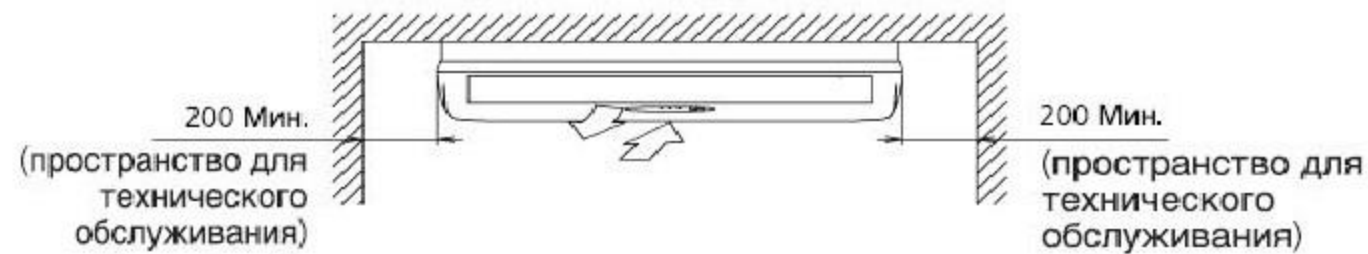
Беспроводной пульт дистанционного управления

ARC433B67

Наружный блок

Требуемое пространство (Потолочный подвесной блок)
(для работы и технического обслуживания)

Расход воздуха (внутр.)



- Трубопровод для жидкости ($\phi 6.4$ CuT)
- Трубопровод для газа ($\phi 12.7$ CuT)



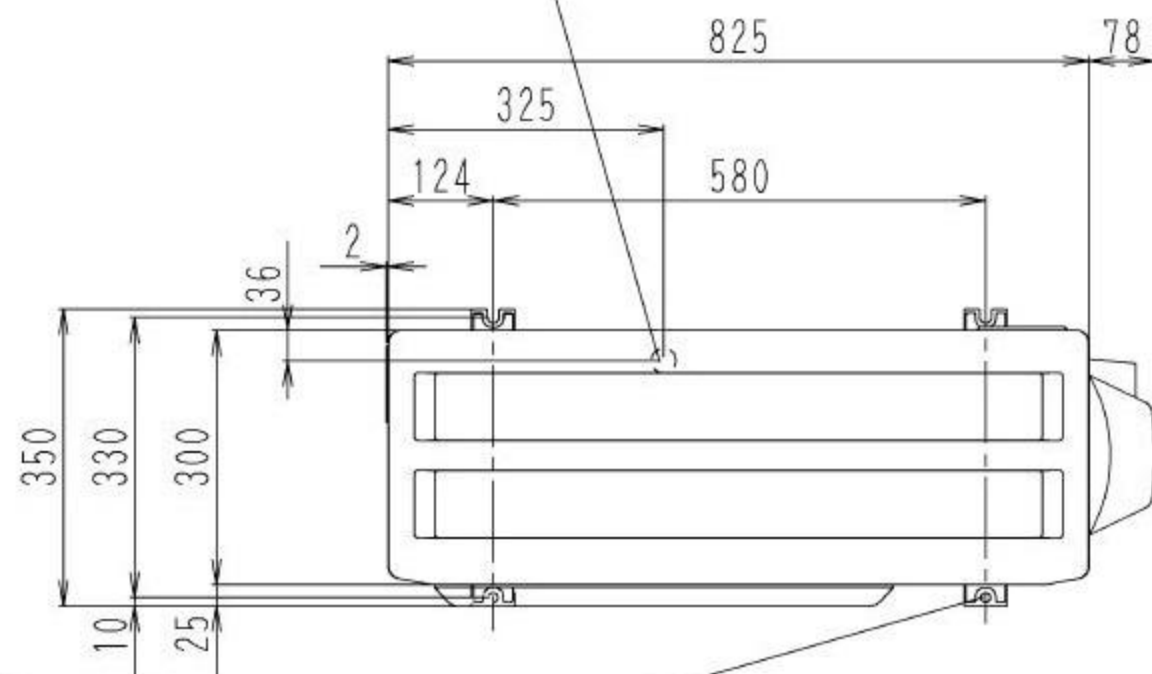
Стандартное расположение отверстий в стене



Расположение болтов для подвешивания

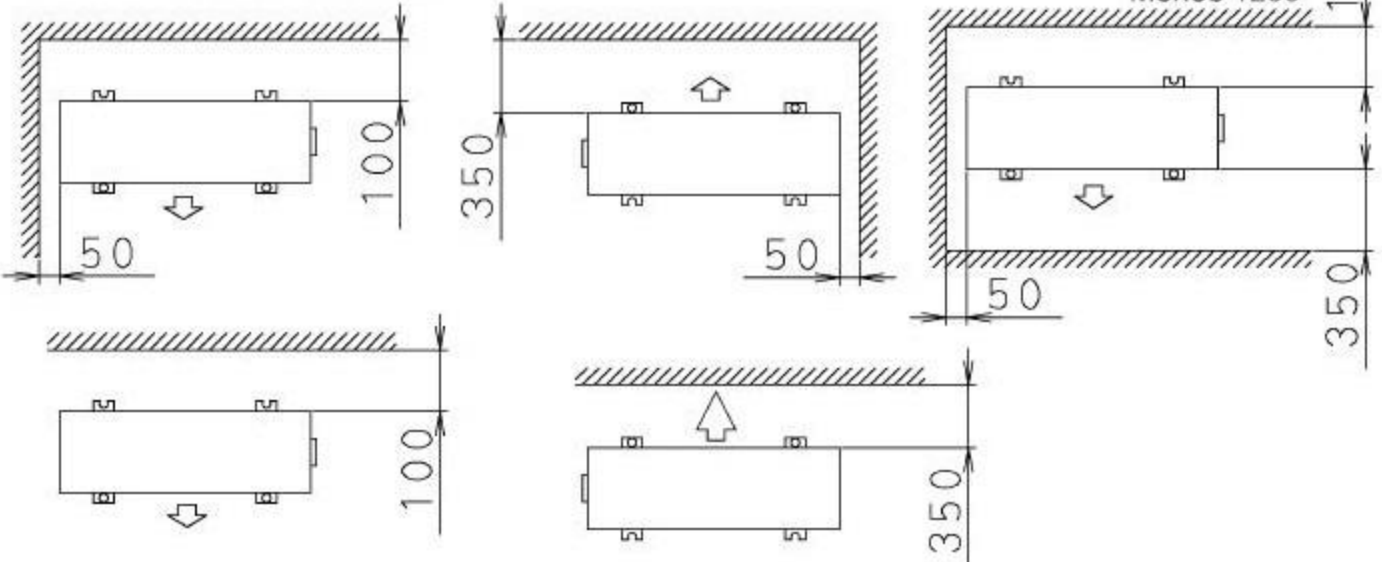
3D050610B

Выпускное дренажное отверстие (В.Д. $\phi 15.9$ соединит. шланг)



Минимальное пространство, требуемое для прохождения воздуха

Высота стены на стороне выпуска воздуха = Менее 1200

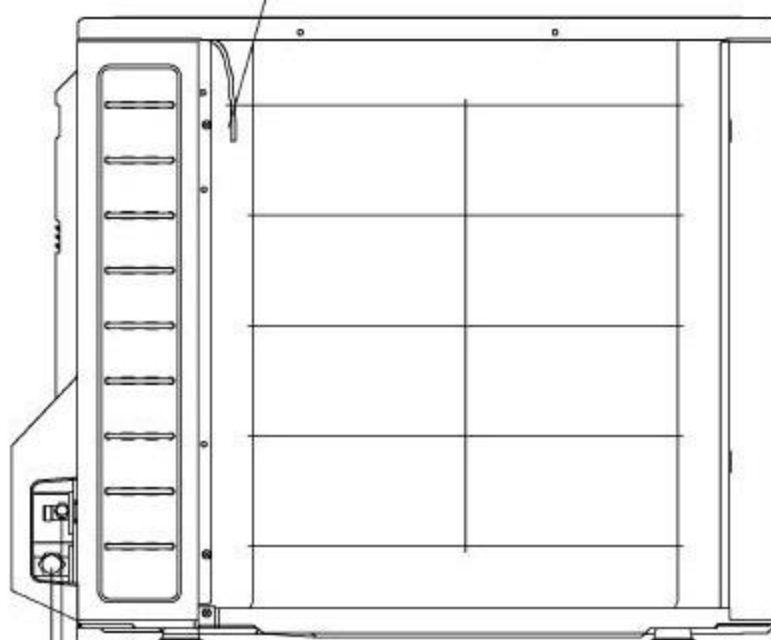
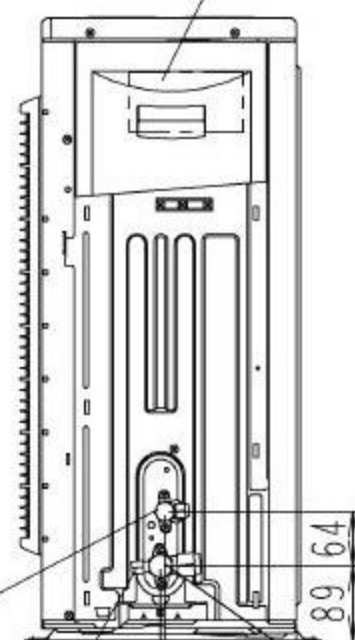
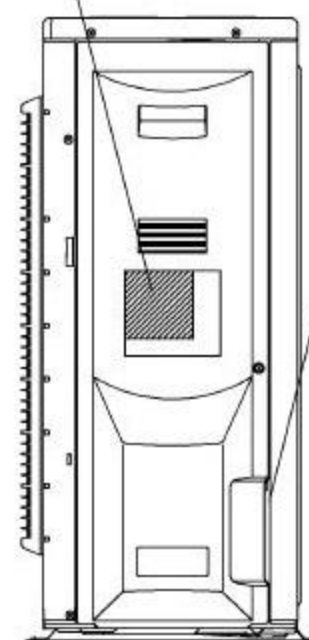


Паспортная табличка

Вход для проводки

Клеммная колодка с выводом для заземления

Термистор температуры наружного воздуха



Запорный клапан для жидкости ($\phi 6.4$ CuT)

Канал обслуживания

Запорный клапан для газа ($\phi 12.7$ CuT)